



## ANNEX 1

Informació addicional sobre l'espai on es realitzaran les obres seleccionades en la convocatòria del concurs de pintades horitzontals del 2021. Les mides dimensions que es recullen en aquest document són aproximades però si que serveixen per poder-es tenir en compta a l'hora de realitzar els projectes que es vulguin presentar.

Recordem, tal i com indiquen les bases i la convocatòria, que el projecte que es presenta es pot referenciar en base a unes de les tres pistes que entra al concurs però serà el jurat qui acabarà decidint quin és l'espai definitiu on es realitzarà la intervenció. Això és important a l'hora de dissenyar el projecte. Cal pensar que aquest es pugui adaptar a qualsevol de les tres pistes tenint en compte que les línies de les pistes són diferents. Les dimensions, tot i ser lleugerament diferents no afecta ja que la proporcionalitat de la pista és similar.

Per qualsevol dubte que es vulgui aclarir es pot fer a través del correu electrònic [info.joventut@reus.cat](mailto:info.joventut@reus.cat) o bé trucant al Casal de joves la Palma al 977.010.268.

### PINTADES HORITZONTALS "CLÀUSULES TÈCNIQUES"

Els premis per a l'actuació de pintades horitzontals d'aquesta convocatòria, estan relacionats amb el programa Llambordes del departament de Joventut conjuntament amb la Regidoria d'Educació de l'Ajuntament de Reus. Per aquest motiu els escenaris proposats per a les actuacions derivades d'aquests premis són pistes esportives situades a patis de diferents escoles de la ciutat.

Ates que les pistes tenen diferents característiques, mesures i entorn, els concursants podran proposar un màxim d'un projecte per persona i el jurat serà l'encarregar d'atorgar la pista als tres projectes guanyadors, d'acord amb la convocatòria.

El projecte ha de respectar el manteniment de les línies de joc o pintar-les de nou. S'ajudarà en aquest procés de marcar les pistes per part de tècnics esportius. (per a major comprensió s'adjunta en aquest annex fotografies exemple).

Per a l'execució dels treballs l'organització facilitarà la neteja prèvia de la superfície a pintar, serà per càrrec dels premiats la preparació de la superfície, la protecció dels elements propis de la instal·lació i la neteja posterior, si s'escau.

Per a la pintura de la superfície s'utilitzaran pintures sintètiques i es disposarà d'una carta de colors per escollir els mateixos; la pintura és lliurarà en funció de la demanada de colors en formats de pots de: 1, 2, 5 o 25Kg. També es facilitaran rodets, pinzells i recipients, cinta de pintor i qualsevol element complementari no personal. Un cop acabada l'obra des de l'organització es farà una imprimació incolora que s'aplicarà damunt de l'actuació com a última capa, com a protecció de la pintura, per prolongar la durada d'aquesta i complir amb la normativa d'antilliscament de les pistes. El valor dels productes tindrà una limitació econòmica en funció del metre quadrat de l'actuació premiada.

En finalitzar l'actuació els materials utilitzats i les pintures sobreres no utilitzades es retornaran a l'organització.

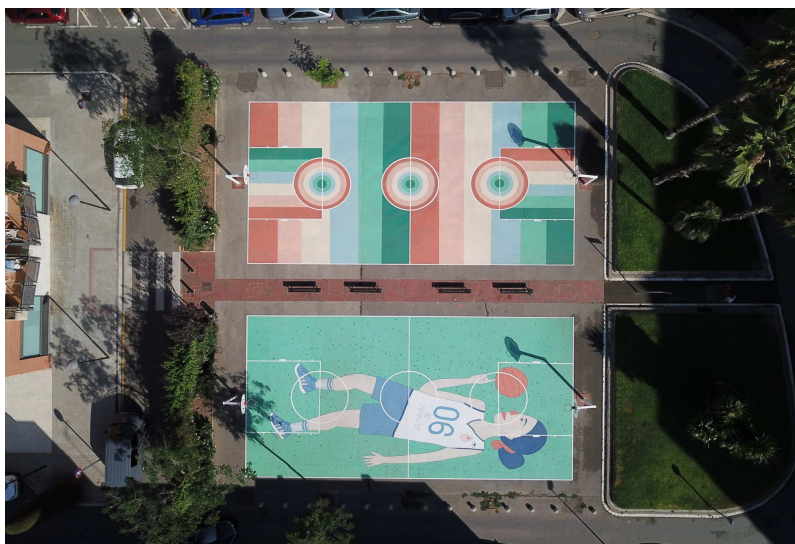
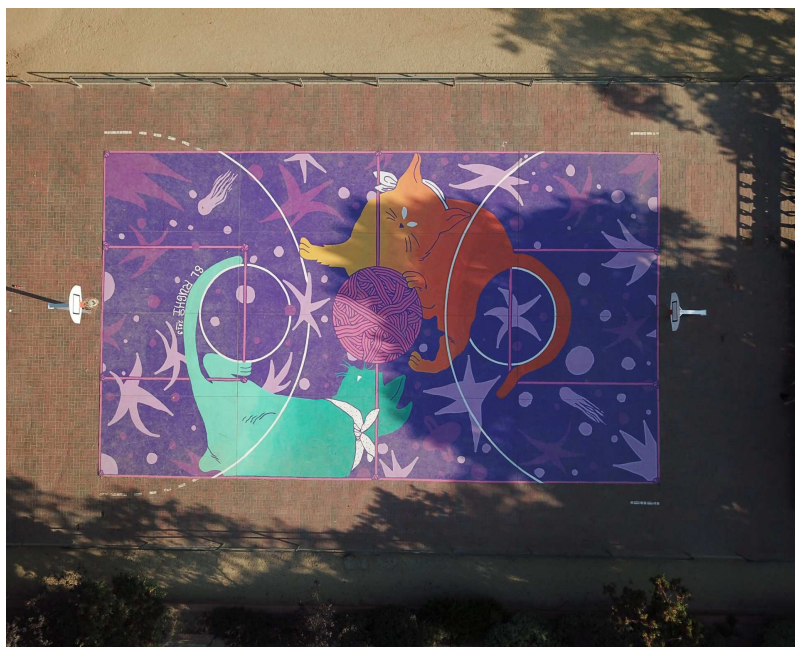


Amb la presentació del projecte es lliurarà una fitxa de necessitats per a l'actuació i la durada d'aquesta i qualsevol informació rellevant vinculada per a l'execució.

Durant l'actuació l'organització podrà realitzar qualsevol tipus de reportatge gràfic i de control.

Durant els dies que duri la intervenció de l'artista per fer l'obra, es reservarà un dia, una hora per poder fer una xerrada/activitats amb alumnes de l'escola amb l'objectiu de poder apropar el projecte i l'art urbà als infants. Aquesta activitat anirà acompanyada per una petita exposició que elaborarà l'Ajuntament de Reus

EXEMPLES DE PINTURES HORIZONTALS EN PISTES DE BÀSQUET RESPECTANT LES LÍNIES DE JOC:

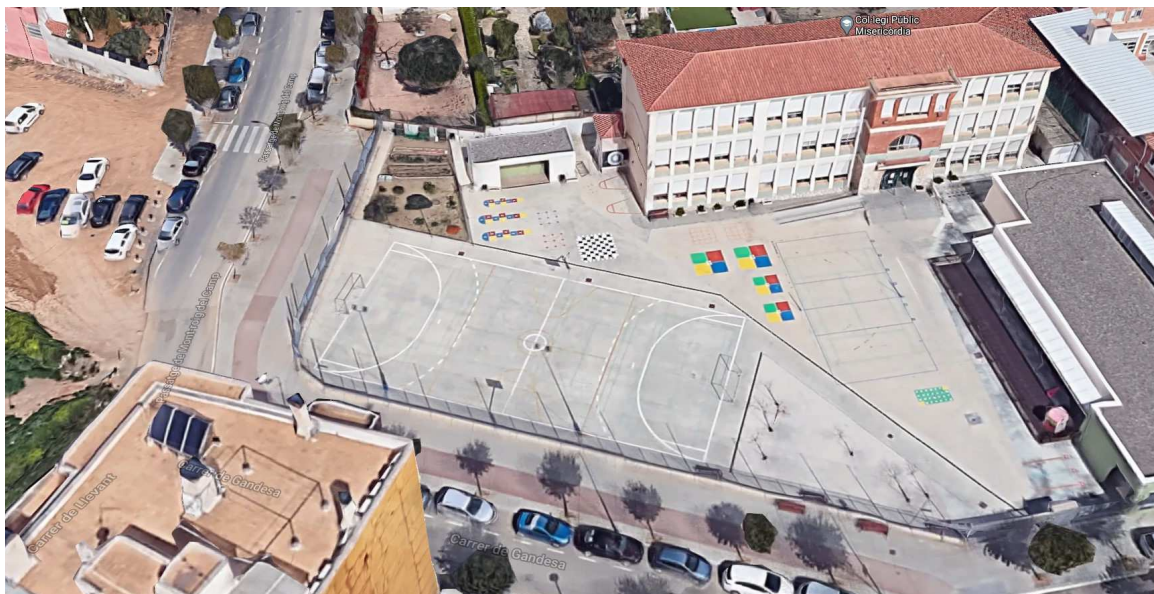




### ESCOLA MISERICÒRDIA

Ubicació. Carrer Gandesa, 13. 43205 Reus

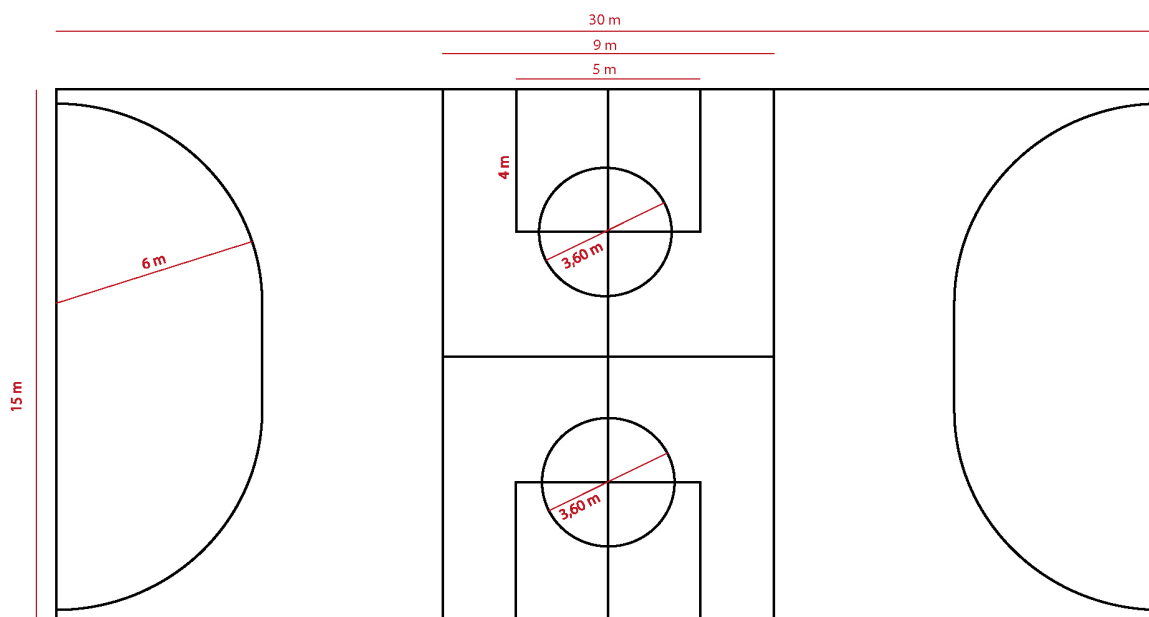
<https://www.google.es/maps/@41.150641,1.0967828,91m/data=!3m1!1e3>



#### Descripció de la pista

- Només es pintarà dins la línia que limita la pista esportiva. La dimensió és de 30x15 metres aproximadament.
- El paviment és de formigó lliscat
- A la pista caldrà mantenir els usos d'una pista de futbol sala i una de minibàsquet

#### Dimensions i línies que han de quedar





## ESCOLA MARIÀ FORTUNY

Ubicació. Carrer Astorga, 19. 43205 Reus

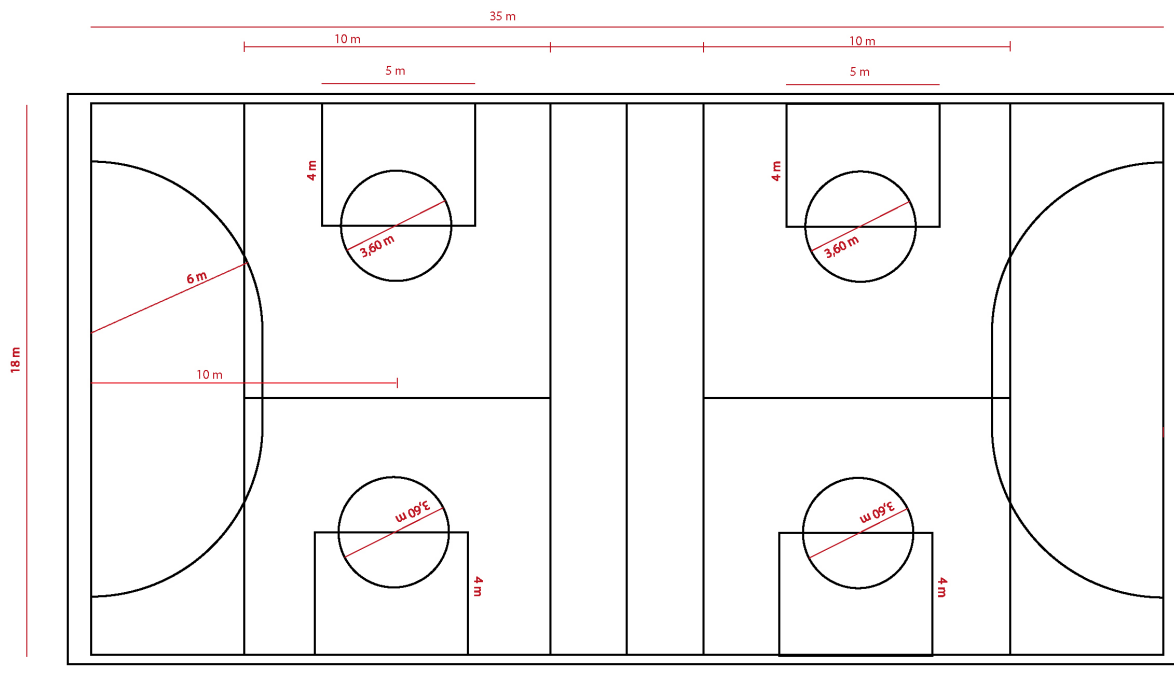
<https://www.google.es/maps/@41.1409596,1.1135431,92m/data=!3m1!1e3>



### Descripció de la pista

- Es pintarà la superfície que delimita les línies de la pista, més la vora que actualment està pintada de vermell. Les dimensions inclou la vora exterior. La dimensió és de 36x18 metres aproximadament incloent la vorada exterior.
- El paviment és de formigó lliscat
- A la pista caldrà mantenir els usos d'una pista de futbol sala i dues de minibàsquet

### Dimensions i línies que han de quedar





## ESCOLA EDUARD TODA I GÜELL

Ubicació. Carrer Montserrat Roig, 2. 43205 Reus

<https://www.google.es/maps/@41.1474337,1.114876,65m/data=!3m1!1e3>



### Descripció de la pista

- Es pintarà la superfície que delimita les línies de la pista, més la vora que actualment està pintada de vermell. Les dimensions inclou la vora exterior. La dimensió és de 36x18 metres aproximadament incloent la vorada exterior.
- El paviment és de formigó lliscat
- A la pista caldrà mantenir els usos d'una pista de futbol sala.

### Simulació de les línies definitives a conservar i mides.

